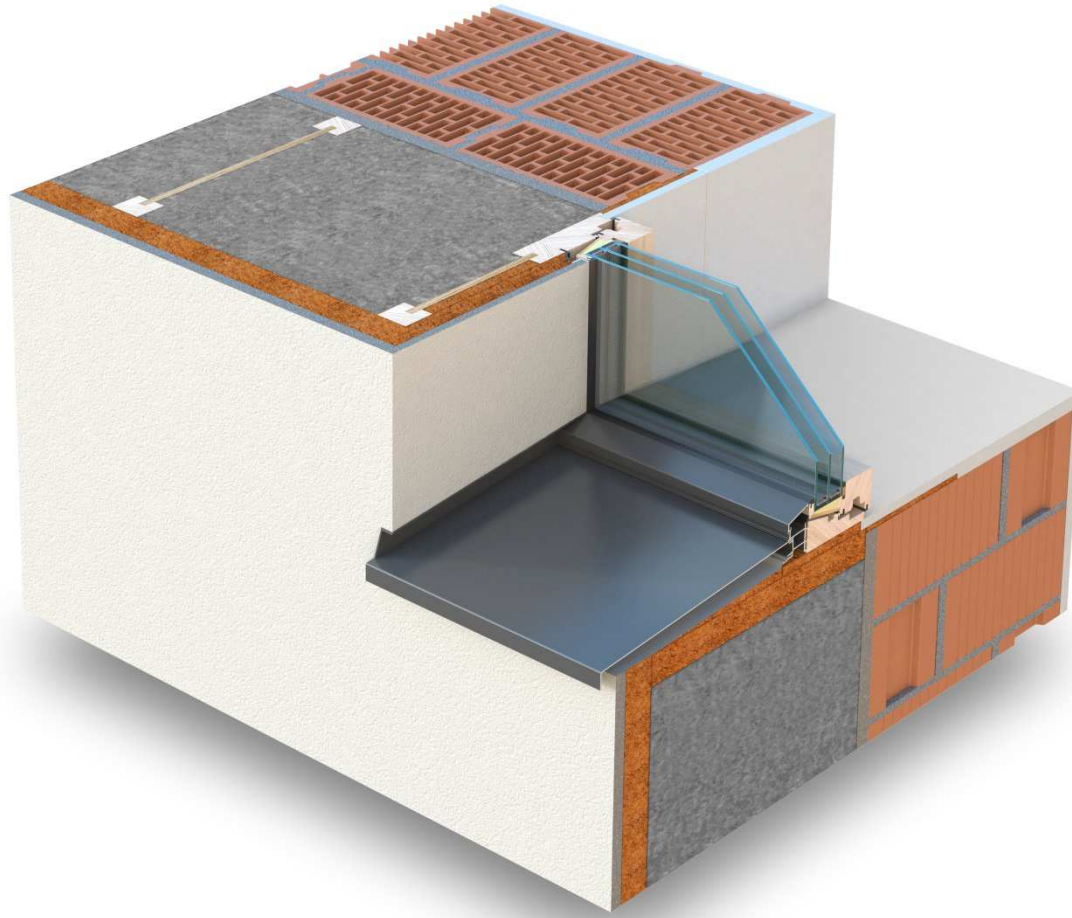


smartshell - ein gutes Fenster braucht eine ebenso gute Hülle



Nachdem smartwin mit den innovativen Produkten der smartwin Familie weltweite Anerkennung in der Fensterentwicklung erlangt hat, gehen die Fenstertüftler nun einen weiteren Schritt hin zum energieeffizienten wie wirtschaftlichen Gebäude.

Der Neustart der smartshell Familie legt gleich mit vier, vom Passivhausinstitut zertifizierten Produkten, los. Diese heißen smartshell timber frame G, smartwin timberframe E, smartshell solid und smartshell reno.

smartwin Partner bieten den Hausbaufirmen neben dem weltweit anerkannten Fenstern mit diesen Wand- und Bausystemen nun auch das Detailwissen für die Erstellung wirtschaftlicher Passivhaushüllen an.

Die enge Verzahnung der Bauhandwerker bietet ungeahntes Einsparpotential. Besonders deutlich wird die mit dem zertifizierten EnerPHit System smartshell reno.

Weltweit erstmalig wird komplett auf den Fensterrahmen verzichtet und der Fensterflügel wird einfach in die sanierte smartshell reno Wand eingehängt.

Vortrag smartshell reno Franz Freundorfer 20.internationale Passivhaustagung

http://www.propassivhausfenster.net/fileadmin/videos/pht20_smartshell_reno/vortrag_pht20_darmstadt_smartshell_reno_2016.mp4

GFF interview smartshell reno

www.gff-magazin.de/gff-auf-der-passivhaustagung/245/1240

Weiter Informationen

www.smartshell.org