



smartwin

Passivhaus Gebäudehüllen für
alle Klimaregionen

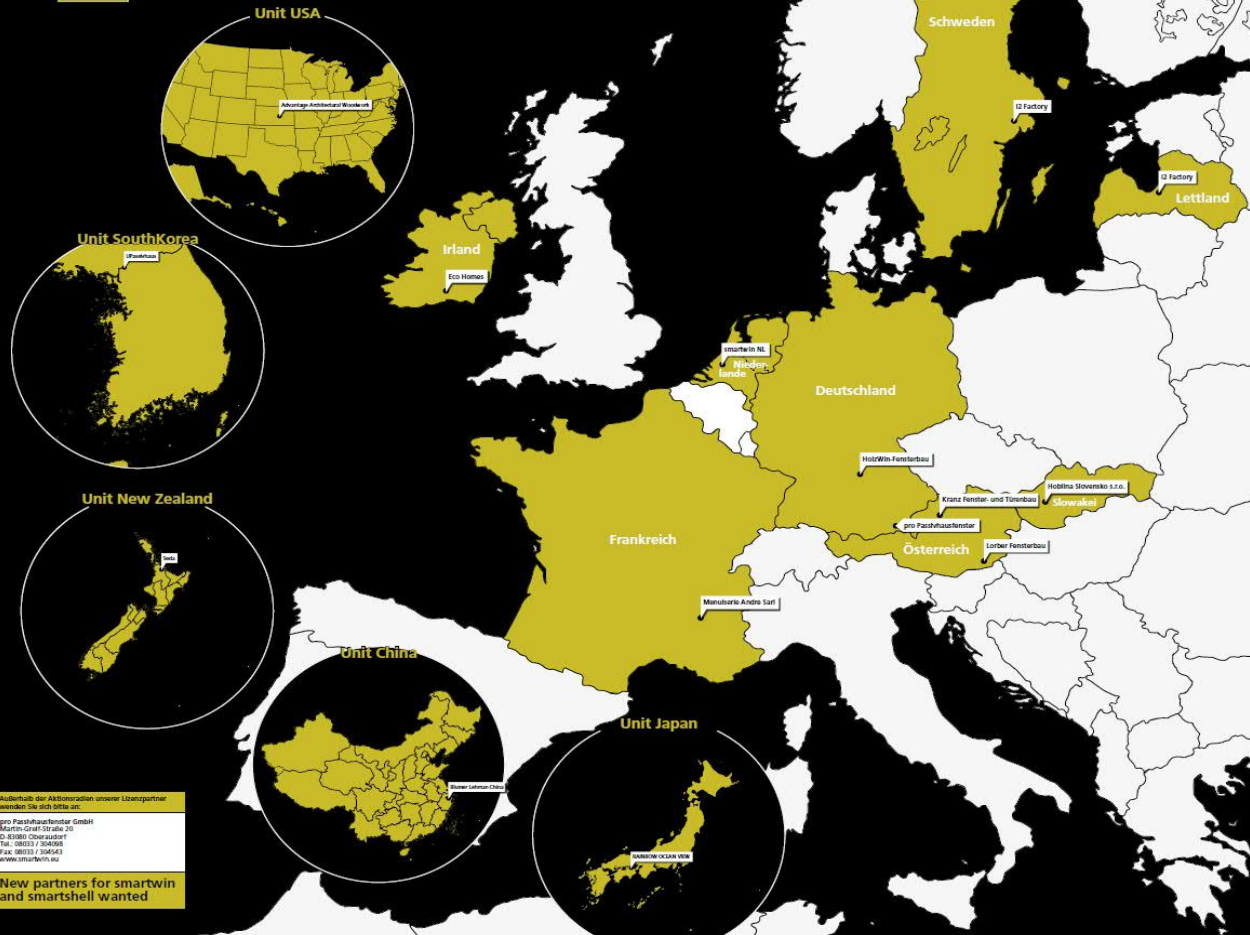
—

praxisbewährte Lösungen

franz freundorfer

smartwin

Unsere Partner für Sie



Außerhalb der Abbildung unserer Lizenzpartner werden Sie nicht sein.
 pro Passivhausfenster GmbH
 Martin Graf Straße 20
 D-30880 Oberrhausen
 Tel.: 05033 / 304968
 Fax: 05033 / 304963
 www.smartwin.eu
 New partners for smartwin
 and smartshell wanted

- Deutschland**
 HolzW-Fensterbau GmbH
 Coervergasse 11
 D-91305 Regensburg
 Tel.: 09152 / 9921881
 Fax: 09152 / 994527
 www.holzwin.de
- Österreich**
 Lorber Fensterbau
 Guglgasse 3
 8010 Haidgasse a/W
 Tel.: +43 (0)134 22 90
 Fax: +43 (0)134 52 592
 www.lorber-fenster.at
- Schweden**
 Krantz Fenster- und Türenebau
 Johans Fredrikstråge 3
 A-4000 Schwarzenstadt
 Tel.: +43 (0) 7672 71 23 0
 Mobil: +43 (0)664 88 71 44 44 1
 www.krantzfenster.at
- Slowakei**
 Hobbita Slovensko s.r.o.
 Home Chiebarý C-28
 Úst. 05031 Home Chiebarý
 Tel.: +421 (0)948 732515
 Fax: +421 (0)948 7301672
 www.Hobbita.sk
 www.hobbita.sk/en/slovakia
- Niederlande**
 smartwin.nl
 Marconistraat 29
 NL-2009 PH Grootes
 Tel.: +31 (0)182 730 14 60
 Fax: +31 (0)182 730 48 13
 Mobil: +31 (0)6 4609481
 www.smartwin.nl
- Frankreich**
 Manufaktur Andros Sart
 143 r. de Charnières les Bâs
 F-2020 Charnières
 Tel.: +33 (0)47 57 11 48 1
 Fax: +33 (0)47 54 77 77 1
 www.andros-manufaktur.fr
- Lettland**
 i2 Factory
 Kalgā ielā 9
 Jurģaizlaies
 Salaspils Municipality
 LV-2118
 www.i2.lv
 info@i2.lv
- Irland**
 Eco Homes
 16 Carrigilla Ind. Park
 R. Carrigilla CO. Cork
 Tel.: +353 (0)21 45 14 44 9
 Fax: +353 (0)21 45 73 48 8
 www.ecohomes.ie
 info@ecohomes.ie
- Schweden**
 i2 Factory
 Kalgā ielā 9
 Jurģaizlaies
 Salaspils Municipality
 LV-2118
 www.i2.lv
- Unit USA**
 Advantage Architectural Woodwork LLC
 Bob Holmway
 2901 Cherry Hill Dr
 KS-67070 Colby, Kansas
 Tel.: +1 316 780 62 929
 www.advantagewoodwork.com
- Unit South Korea**
 U Passivhaus Ltd. - smartwin south korea
 Jinsung-ro42, Jongsongu
 K-08195, Seoul
 Tel.: +82 (0) 1075 105506
 info@u-passiv.com
- Unit New Zealand**
 SEDA Windows&Doors
 73 Huls Road, Pt. Chevalier
 NZ 1052 Auckland
 Tel.: +64 (0) 21 672216
- Unit China**
 Bumbee Lehmhaus China
 Baohu 21 Lane 4825 Guojiazui R
 201616 Shanghai China
 Tel.: +86 (0) 21 54577789
 info@lehm.co.cn
- Unit Japan**
 SANKO OCEAN VIEW
 316-1 Toranomiya Management City
 763-009 Kagawa / Japan
 Tel.: +81 (0) 877-33000
 info-m@passiv.com

smartwin

Lasst uns doch das gemütliche Zuhause als Produkt vermarkten und nicht die einzelnen Komponenten. Das Passivhaus ist "nur" der Energie-Standard unseres Produktes.

Die Geschichte der smartwin and smartshell Kooperation



Alle unsere Entwicklungen gehen von einer Anfangsidee aus, darauf folgen eine optische Simulation, technische Entwicklung, Testperiode, Zertifizierung, CE-Kennzeichnung Bau einiger Pilotprojekte. Erst dann erfolgt die Produktionsfreigabe an die Partner.



Seit 2010 investieren wir 100% unsere Lizeineinnahmen in die smartwin Kooperation mit Schwerpunkt weitere Entwicklung und Marketing. Das ergibt bei unseren Partnern ein Entwicklungsbudget von 5% des Umsatzes.

Schritt 1: 25 Zahlen und fünf Minuten Zeit für unser phquick V4.0



TFA: m² 164.3 m²

Deviation from north

<i>NORTH: 0°</i>	6
<i>EAST: 90°</i>	96
<i>SOUTH: 180°</i>	186
<i>WEST: 270°</i>	276

Wall: m²

<i>NORTH:</i>	59.95
<i>EAST:</i>	40.6
<i>SOUTH:</i>	43.49
<i>WEST:</i>	54.42

Roof area: m² 103.6

Window area: m²

<i>NORTH:</i>	6.38
<i>EAST:</i>	6.86
<i>SOUTH:</i>	8.68
<i>WEST:</i>	1.32

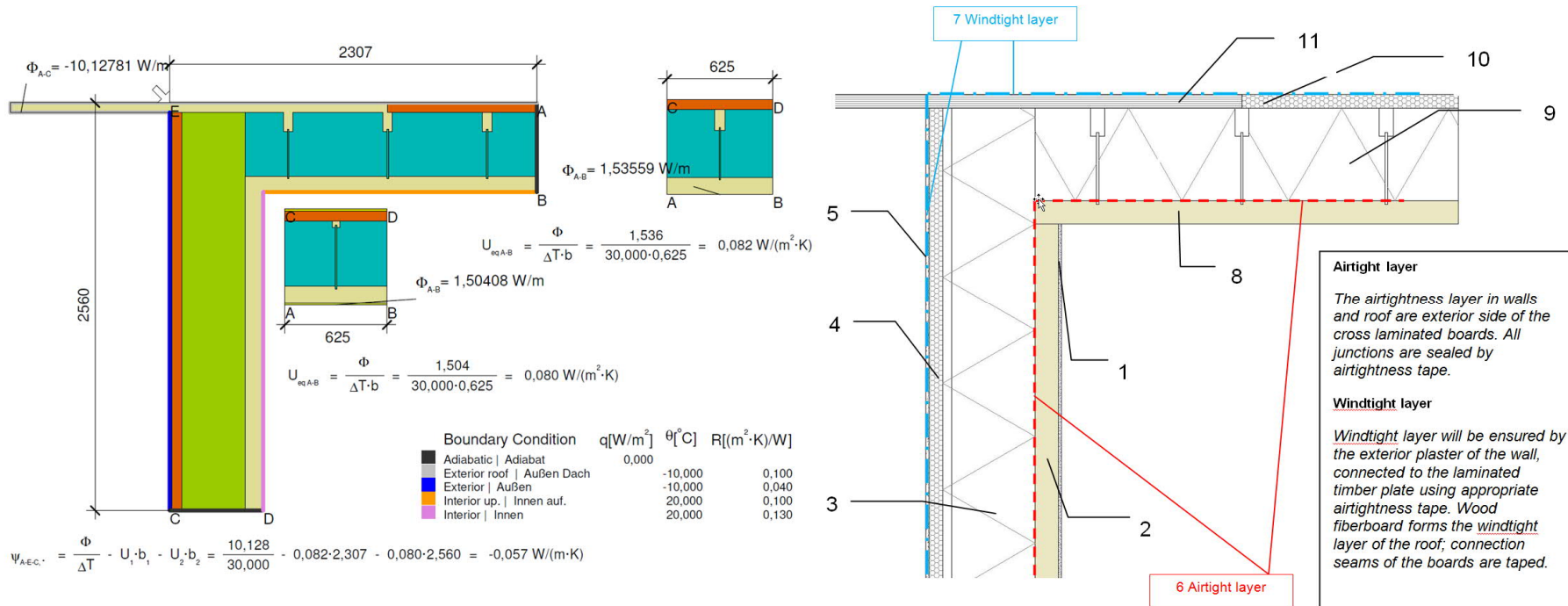
Window frame: m

<i>NORTH:</i>	12.4
<i>EAST:</i>	7.8
<i>SOUTH:</i>	34.8
<i>WEST:</i>	6.4

Bottom plate: m² 95.5

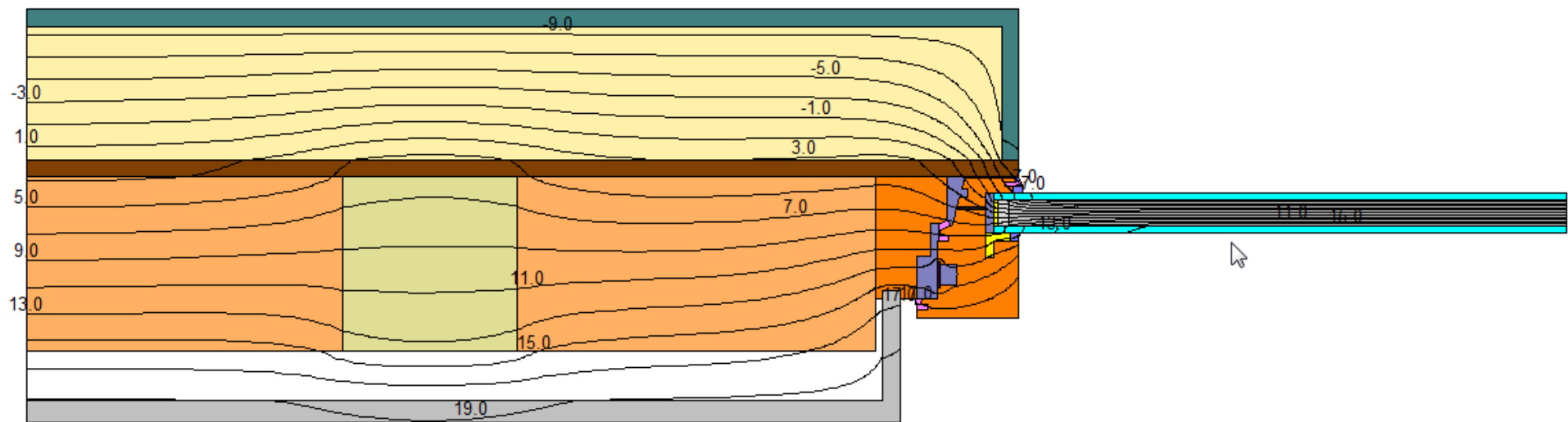
Aus diesen geometrischen Zahlen wird automatisch ein PHPP erzeugt.

Schritt 2: Zertifizierte Wand- und Bausysteme mit handwerkerverständlichen Details



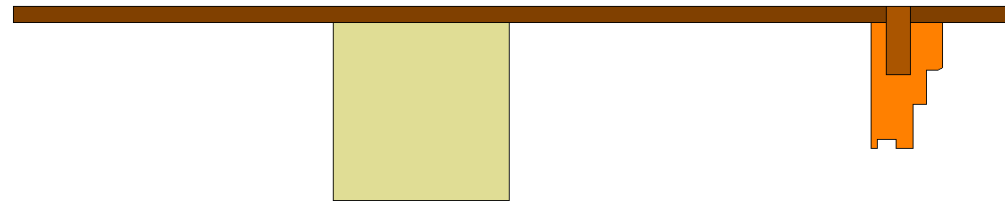
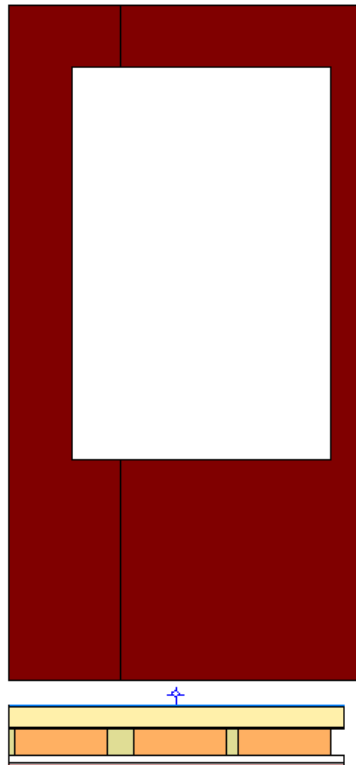
100% der Informationen kompakt verfügbar. "Es ist die Bibel unserer Projekte!"

Fensterinklusion des smartwin compact ins Japanische Holzständersystem



Rahmenverbreiterung für die Inklusion der Gipsfaserplatte

Erstellung einer exakten Fensteröffnung im Sperrholz mit Positionierpunkten für die Rahmenteile



1. Sperrholz mit exakten Löchern aus der Vorfertigung.
2. Entlang dieser Löcher werden die Rahmenprofile mit Holzdübeln positioniert.
3. Die endgültige Befestigung erfolgt mit Schrauben aus Sperrholz im Rahmen.

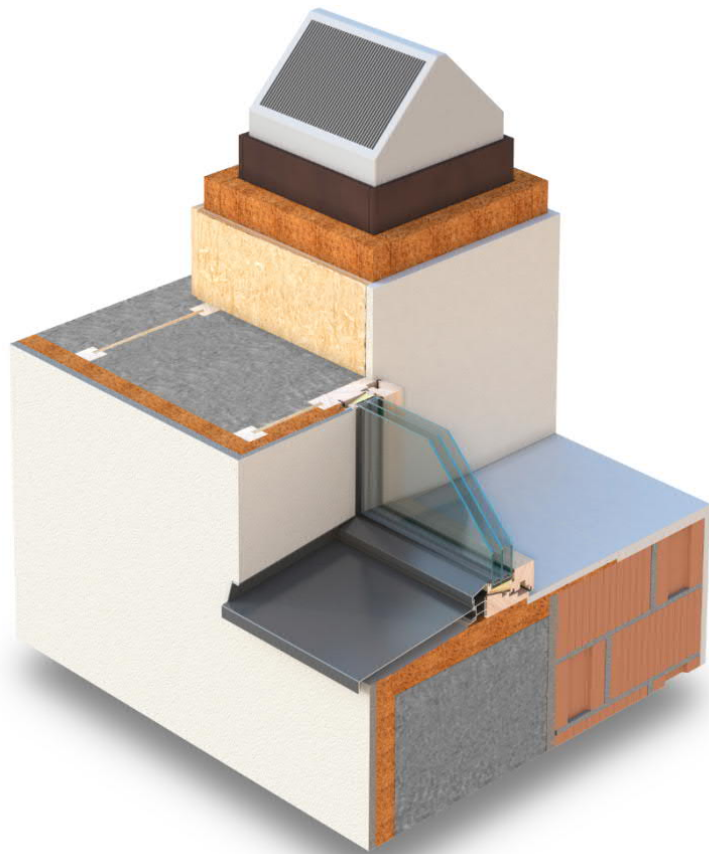
Einbau der Rahmenteile in die Sperrholzplatte

Step 4: Zertifizierter Passivhausplaner und Handwerker bei allen Gewerken



Die guten Handwerker fallen nicht vom Himmel. Wir dürfen sie selber weiterbilden!

Integration in die Gebäudehülle



Ein Passivhaus zertifiziert, CE-gekennzeichnetes Komfortlüftungsgerät mit einem Volumenstrom von 80 bis 180 m³ kann in kleinen Mengen unter 1000,- EUR hergestellt werden.

Somit kann der Endverbraucher noch Geld mit seiner frischen Luft verdienen.

Das war das erklärte Ziel.